

CADA VIAJE CUENTA:

CAMPAÑA DE TRANSPORTE DEL NADTC

Mensaje y materiales de la campaña



CADA VIAJE CUENTA es una campaña publicitaria integral del Centro Nacional de Transporte para Ancianos y Discapacitados (National Aging and Disability Transportation Center, NADTC). El objetivo de la campaña es promover la disponibilidad y accesibilidad de las opciones de transporte para los adultos mayores, las personas con discapacidad y los proveedores de atención en las comunidades del país. La campaña está compuesta de mensajes y materiales elaborados cuidadosamente que promueven el uso de diferentes opciones de transporte para los adultos mayores y las personas con discapacidad de nuestra comunidad.

CADA VIAJE CUENTA es una campaña para nuestra comunidad. El NADTC pone estos materiales a disposición de las agencias de transporte del país con la esperanza de que sean usados para que los adultos mayores, las personas con discapacidad y sus proveedores de atención estén al tanto de cómo, con tan solo un poco de planificación, las opciones de transporte local pueden ayudar a que lleguen al lugar que quieren llegar o necesitan ir.

Todos los materiales de la campaña incluyen espacios específicos para el logotipo y la información de su organización local, de forma tal que pueda personalizarlos para su comunidad. Para ayudarlo a aprovechar la campaña y los materiales, este documento incluye:

- Una descripción general de los ocho mensajes de la campaña.
- Instrucciones sobre cómo añadir su información de contacto local a los materiales de la campaña. El NADTC proporcionará a las agencias de transporte locales los archivos PDF, JPEG o InDesign de los materiales para su uso
- Versiones de muestra de todos los anuncios, carteles, gráficos de las redes sociales y postales para cada mensaje de campaña. Estas muestras incluyen la información de contacto de una agencia local a modo de ejemplo y deben usarse como referencia para agregar su información local.
- Ejemplos de mensajes de las redes sociales para acompañar los gráficos de las redes sociales.
- Infografía que explica los medios de transporte que pueden estar disponibles para los adultos mayores y las personas con discapacidad, así como los 5 pasos para crear un plan de transporte.

Para obtener asistencia sobre cómo utilizar estos recursos, comuníquese con el NADTC al (866) 983-3222 o envíe un correo electrónico a contact@nadt.org.

NOTA: Las agencias podrán usar materiales creados para la campaña **CADA VIAJE CUENTA** en forma total o parcial, pero deberán citar **CADA VIAJE CUENTA** y al NADTC como fuente de los materiales. Las agencias que utilizan los materiales de la campaña podrán ser contactadas por el NADTC cuando trabajemos para determinar la efectividad de la campaña en las comunidades de todo el país. Para realizar consultas al NADTC, llame al (866) 983-3222 o envíe un correo electrónico a contact@nadt.org.

USO DE FOTOGRAFÍAS

Las siguientes imágenes se proporcionan para utilizar en la campaña **EVERY RIDE COUNTS** y deberán incluir los créditos que se indicaron, debajo de la imagen. Las agencias pueden utilizar estas imágenes en otros materiales que no sean los materiales de campaña proporcionados, pero las fotos deben respetar los atributos. Cualquier imagen de la campaña que no se muestre en una miniatura en las páginas 4 y 5 se compró específicamente para su uso en esta campaña. Los derechos de uso de estas imágenes son solo para estos materiales y no podrán utilizarse en ningún otro formato.



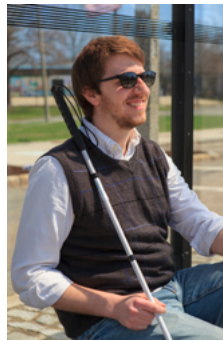
Crédito de la imagen: Disability Images



Crédito de la imagen: Disability Images



Crédito de la imagen: Disability Images



Crédito de la imagen: Disability Images



Crédito de la imagen: Disability Images



Crédito de la imagen: Disability Images



Crédito de la imagen: Disability Images



Crédito de la imagen: Disability Images



Crédito de la imagen: [Disabled and Here](#)



Crédito de la imagen: [Disabled and Here](#)



Crédito de la imagen: [Disabled and Here](#)



Crédito de la imagen: Getty Images, The Disability Collection



Crédito de la imagen: Getty Images, The Disability Collection



Crédito de la imagen: Shutterstock



Crédito de la imagen: Shutterstock



Crédito de la imagen: Shutterstock



Crédito de la imagen: Shutterstock



Crédito de la imagen: TONL



Crédito de la imagen: TONL



Crédito de la imagen: Indianapolis, IN - Public Transportation Corporation



Crédito de la imagen: Cleveland, OH -Senior Transportation Connection



Crédito de la imagen: San Rafael, CA -WhistlestopCarepool



Crédito de la imagen: NADTC



Crédito de la imagen: Grand Rapids, MI
-The Rapid



Crédito de la imagen: Cary, NC -The
Center for Volunteer Caregiving



Crédito de la imagen: Cary, NC -The
Center for Volunteer Caregiving



Crédito de la imagen: Lynn, MA -Greater
Lynn Senior Services



Crédito de la imagen: Texarkana, TX
-Ark-TexCouncil of Governments



Crédito de la imagen: Pocatello, ID
-Ryan Byers



Crédito de la imagen: Waite Park, MN
-Tri-County Action Program



Crédito de la imagen: NADTC



Crédito de la imagen:
NADTC

MENSAJES DE LA CAMPAÑA:

DESCRIPCIÓN GENERAL

1. ¿Utilizó el transporte últimamente? Se sorprendería de lo fácil que es.
2. ¿Tiene que ir a algún sitio? Es más fácil de lo que piensa.
3. Vaya al lugar que desee. ¡Mantenerse conectado con solo una llamada!
4. Hay lugares para visitar. Podemos ayudarlo a llegar allí.
5. Podemos ayudarlo a ir al lugar que necesita ir.
6. Usted sabe a dónde quiere ir. Nosotros lo ayudaremos a llegar allí.
7. Las opciones de transporte local le dan la libertad de llegar al lugar que necesita ir.
8. Siéntese y disfrute. Nosotros lo llevaremos.

CADA VIAJE CUENTA:
MATERIALES DE LA
CAMPAÑA

CÓMO USAR LOS MATERIALES DE LA CAMPAÑA

Cada producto de la campaña tiene su propio archivo PDF con espacios en blanco para el logotipo de su agencia local y la información de contacto.

En las páginas 9 y 10, incluimos un ejemplo de un folleto de la campaña con las instrucciones sobre cómo agregar información en los espacios en blanco. Le recomendamos usar las muestras de las siguientes páginas como referencia para saber dónde ubicar los logotipos,

el número de teléfono y cualquier otra información de contacto.

También notará que cada muestra indica el tamaño y el color del tipo de esta información importante.

Para ayudarlo a añadir su información, a continuación encontrará los colores del NADTC utilizados en la campaña, así como los enlaces a las fuentes utilizadas en los materiales de la campaña. Las fuentes se pueden descargar en forma gratuita.

COLORS



Pantone 541C
CMYK: 100, 58, 9, 46
RGB: 0, 62, 107



Pantone 361C
CMYK: 77, 0, 100, 0
RGB: 44, 179, 74



CMYK: 0, 79, 100, 0
RGB: 241, 93, 34

FONTS

Para el mensaje de la campaña 1, use Aleo y Arial Narrow. Arial Narrow se incluye en Microsoft Word. Descargue Aleo en: <https://www.fontsquirrel.com/fonts/aleo>

Para los mensajes de la campaña 2, 3 y 5, use Arial y Arial Narrow (que también es una fuente de Microsoft). Para el mensaje de la campaña 4, use Arial.

Para los mensajes de la campaña 6, 7 y 8, use Montserrat. Descargue esta fuente en: <https://fonts.google.com/specimen/Montserrat>

INCLUIR SU INFORMACIÓN LOCAL

SIÉNTESE Y DISFRUTE.

Nosotros lo llevaremos.

CADA VIAJE CUENTA

(276) 523-7433

info@meoc.org

Mountain Empire Older Citizens Inc
Serving Lee, Scott, Wise Counties and
the City of Norton, Virginia

 Mountain Empire
Older Citizens, Inc.

 **nadtc**
NATIONAL ASSOCIATION OF AREA AGENCIES ON AGING
TRANSPORTATION CENTER

Cada viaje cuenta es una campaña del Centro Nacional de Transporte para Ancianos y Discapacitados (NADTC), financiada a través de un acuerdo cooperativo de Eastseaboard, National Association of Area Agencies on Aging, y el Departamento de Transporte de los Estados Unidos, la Administración Federal de Tránsito, con la orientación de la Administración para la Vida Comunitaria del Departamento de Salud y Servicios Humanos de los Estados Unidos.

(866) 983-3222 | www.nadtc.org

Agregue aquí el número de teléfono para solicitar transporte de su agencia en letra grande.

Agregue el nombre, correo electrónico y área de servicio de su agencia aquí.

Inserte el logotipo de su agencia aquí.

Para añadir la información de contacto y el logotipo de su organización a los materiales proporcionados, tiene varias opciones.

Siga los siguientes pasos para asegurarse de poder descargar y personalizar los materiales que necesita.

- Decida qué tipo de material (cartel, postal, imagen de las redes sociales, infografía) le gustaría personalizar para usar en su comunidad.
- Eche un vistazo a las vistas previas de las imágenes de cada juego de materiales de la campaña. Cada juego de imágenes está organizado de acuerdo con el mensaje principal que se transmite. Una vez que haya seleccionado la(s) imagen(es) que desea utilizar, lleve un registro del número que corresponde a las imágenes que ha seleccionado.
- Una vez que haya seleccionado las imágenes (y haya tomado nota de los números correspondientes) que desea utilizar, descargue los materiales. Tenga en cuenta que los tiempos de descarga varían en función de la velocidad de su conexión a Internet.

Si utiliza una impresora profesional, siga los siguientes pasos:

- Cada juego de materiales contiene una opción llamada “Para impresoras profesionales”. Las agencias que planean utilizar una impresora profesional deben ingresar a esta carpeta, descargar los materiales en la carpeta correspondiente, descomprimir o extraer los archivos correspondientes a los números de las imágenes que ha seleccionado y enviarlos a la impresora junto con su logotipo e información de contacto que le gustaría añadir a las imágenes seleccionadas.

Si planea imprimir los archivos internamente, siga los siguientes pasos:

- Cada juego de materiales contiene una opción llamada “Para uso interno”. Si va a imprimir las imágenes internamente, descargue esta carpeta. Una vez que estén descargadas, determine qué programa (Microsoft Word, Adobe Acrobat Pro o Adobe InDesign) utilizará para agregar la información de contacto de su agencia en las imágenes.
- Una vez que haya determinado el programa que va a utilizar, siga las instrucciones sobre cómo agregar el logotipo de su agencia y la información de contacto a las imágenes, tal como se describe a continuación.
- Después de descargar los materiales, descomprima o extraiga los archivos correspondientes a los números de las imágenes que haya seleccionado. Añada su logotipo e información de contacto a esos archivos.

A continuación, encontrará las instrucciones para poder personalizar las imágenes en los tres programas más comunes: Microsoft Word, Adobe Acrobat Pro o Adobe InDesign. Si necesita ayuda adicional, comuníquese con el NADTC al (866) 983-3222 o envíe un correo electrónico a contact@nadtc.org.

Para añadir la información de contacto y el logotipo de su organización a los materiales proporcionados, tiene varias opciones.

Microsoft Word

- Asegúrese de haber descomprimido o extraído todos los archivos descargados.
- Abra Microsoft Word.
- Abra el panel “Insert” (Insertar) y seleccione “Pictures” (Imágenes) y, a continuación, “Picture from File...” (Imagen del archivo) para localizar e insertar el material de campaña en jpeg deseado en su documento.
- En “Picture Format/Tools” (Formato de imagen/herramientas), haga clic en “Wrap Text” (Ajustar texto) y seleccione “Behind text” (Detrás del texto).
- Coloque la imagen en la esquina superior izquierda y ajuste las dimensiones del jpeg para que ocupe toda la página.
- Abra el panel “Insert” (Insertar) y seleccione “Text Box” (Cuadro de texto) y luego “Draw Text Box” (Dibujar cuadro de texto) para insertar un cuadro de texto.
- Si el cuadro de texto tiene contorno, haga clic en “Shape Outline” (Forma de contorno) y seleccione “No Outline” (Sin contorno).
- Complete la información de contacto de su organización en el cuadro de texto con la fuente y el tamaño de fuente adecuados.
- Desmarque el cuadro de texto. Abra el panel “Insert” (Insertar) y seleccione “Pictures” (Imágenes) y, a continuación, “Picture from file...” (Imagen del archivo) para localizar el logotipo de su organización guardado en su computadora, e insértelo en el documento.
- En “Picture Format/Tools” (Formato de imagen/herramientas), haga clic en “Wrap Text” (Ajustar texto) y luego seleccione “In Front of Text” (Delante del texto).
- Coloque el logotipo y ajuste el tamaño en el espacio apropiado.

Si falta alguna opción en el panel de herramientas, intente expandir la ventana.

Recomendamos que el logotipo que inserte en el documento tenga un fondo blanco, si fuera posible, para lograr un aspecto impecable.

Adobe Acrobat Pro

Si tiene acceso a Adobe Acrobat Pro, puede editar los archivos PDF directamente en ese programa:

- Asegúrese de haber descomprimido o extraído todos los archivos descargados.
- Abra uno de los pdf en Adobe Acrobat Pro
- Haga clic en “Edit PDF” (Editar PDF) a la derecha.
- Los botones “Add Text” (Agregar texto) y “Add Image” (Agregar imagen) aparecerán en la parte superior de la pantalla.

Desde aquí, puede añadir la información apropiada utilizando las fuentes y los colores sugeridos anteriormente. Recomendamos que el logotipo que inserte en el documento tenga un fondo blanco, si fuera posible, para lograr un aspecto impecable.

Adobe InDesign

Si tiene acceso a Adobe InDesign, el NADTC cuenta con paquetes de documentos de InDesign para que usted edite los materiales a partir de los archivos originales.

1

¿Utilizó el transporte últimamente?
Se sorprendería de lo fácil que es.

Folleto, 8.5" x 11"



¿Utilizó el
transporte
últimamente?
Se sorprendería
de lo fácil que es.

CADA VIAJE CUENTA

Llame o envíe un correo electrónico
para más información



 **Cada viaje cuenta** es una campaña del Centro Nacional de Transporte para Ancianos y Discapacitados (NADTC), financiada a través de un acuerdo cooperativo de Easterseals, la National Association of Area Agencies on Aging, y el Departamento de Transporte de los Estados Unidos, la Administración Federal de Tránsito, con la orientación de la Administración para la Vida Comunitaria del Departamento de Salud y Servicios Humanos de los Estados Unidos.
(866) 983-3222 • www.nadtc.org

Cartel, 9" x 13"



¿Utilizó el
transporte
últimamente?

Se sorprendería
de lo fácil que es.

CADA VIAJE CUENTA

Llame o envíe un correo electrónico
para más información



Cada viaje cuenta es una campaña del Centro Nacional de Transporte para Ancianos y Discapacitados (NADTC), financiada a través de un acuerdo cooperativo de Easterseals, la National Association of Area Agencies on Aging, y el Departamento de Transporte de los Estados Unidos, la Administración Federal de Tránsito, con la orientación de la Administración para la Vida Comunitaria del Departamento de Salud y Servicios Humanos de los Estados Unidos.

(866) 983-3222 • www.nadtc.org

Frente de la postal, 4" x 6"



PARA MÁS INFORMACIÓN

¿Utilizó el transporte
últimamente?
Se sorprendería de lo fácil que es.

Dorso de la postal, 4" x 6"



CADA VIAJE CUENTA

Cada Viaje Cuenta es una campaña del Centro Nacional de Transporte para Ancianos y Discapacitados (NADTC), financiada a través de un acuerdo cooperativo de Easterseals, la National Association of Area Agencies on Aging, y el Departamento de Transporte de los Estados Unidos, la Administración Federal de Tránsito, con la orientación de la Administración para la Vida Comunitaria del Departamento de Salud y Servicios Humanos de los Estados Unidos.

 **(866) 983-3222**
www.nadtc.org

Imagen de las redes sociales



¿Utilizó el transporte últimamente?
Se sorprendería de lo fácil que es.

CADA VIAJE CUENTA

Variaciones

CADA VIAJE CUENTA



¿Utilizó el transporte últimamente?
Se sorprendería de lo fácil que es.

• Llame o envíe un correo electrónico para más información.

nadtc
El transporte público es un servicio del Centro Nacional de Programas Comunitarios (NADTC). Dependiendo de su estado, puede haber un programa de transporte público para personas con discapacidades. Para obtener más información, llame al 1-800-455-3812 o visite www.nadtc.org.

¿Utilizó el transporte últimamente?
Se sorprendería de lo fácil que es.

CADA VIAJE CUENTA

• Llame o envíe un correo electrónico para más información.

CADA VIAJE CUENTA



¿Utilizó el transporte últimamente?
Se sorprendería de lo fácil que es.

• Llame o envíe un correo electrónico para más información.

CADA VIAJE CUENTA



¿Utilizó el transporte últimamente?
Se sorprendería de lo fácil que es.

• Llame o envíe un correo electrónico para más información.

nadtc
El transporte público es un servicio del Centro Nacional de Programas Comunitarios (NADTC). Dependiendo de su estado, puede haber un programa de transporte público para personas con discapacidades. Para obtener más información, llame al 1-800-455-3812 o visite www.nadtc.org.

CADA VIAJE CUENTA



¿Utilizó el transporte últimamente?
Se sorprendería de lo fácil que es.

• Llame o envíe un correo electrónico para más información.

nadtc
El transporte público es un servicio del Centro Nacional de Programas Comunitarios (NADTC). Dependiendo de su estado, puede haber un programa de transporte público para personas con discapacidades. Para obtener más información, llame al 1-800-455-3812 o visite www.nadtc.org.

2

¿Tiene que ir a algún sitio? Es más fácil de lo que piensa.

Folleto, 8.5" x 11"



¿TIENE QUE IR A ALGÚN SITIO?

Es más fácil de lo que piensa.

PARA MÁS INFORMACIÓN




CADA VIAJE CUENTA


NATIONAL AGING AND DISABILITY TRANSPORTATION CENTER

Cada viaje cuenta es una campaña del Centro Nacional de Transporte para Ancianos y Discapacitados (NADTC), financiada a través de un acuerdo cooperativo de Easterseals, la National Association of Area Agencies on Aging, y el Departamento de Transporte de los Estados Unidos, la Administración Federal de Tránsito, con la orientación de la Administración para la Vida Comunitaria del Departamento de Salud y Servicios Humanos de los Estados Unidos.

(866) 983-3222 | www.nadt.org

Cartel, 9" x 13"



¿TIENE QUE IR A ALGÚN SITIO?

Es más fácil de lo que piensa.

PARA MÁS INFORMACIÓN



CADA VIAJE CUENTA



Cada viaje cuenta es una campaña del Centro Nacional de Transporte para Ancianos y Discapacitados (NADTC), financiada a través de un acuerdo cooperativo de Easterseals, la National Association of Area Agencies on Aging, y el Departamento de Transporte de los Estados Unidos, la Administración Federal de Tránsito, con la orientación de la Administración para la Vida Comunitaria del Departamento de Salud y Servicios Humanos de los Estados Unidos.

(866) 983-3222 • www.nadtc.org

Frente de la postal, 4" x 6"



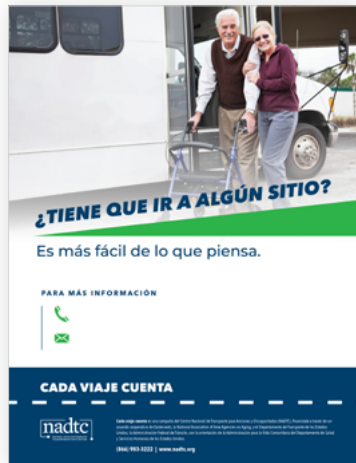
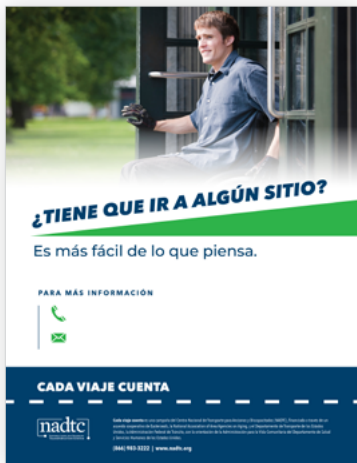
Dorso de la postal, 4" x 6"



Imagen de las redes sociales



Variaciones



3 Vaya al lugar que desee. ¡Mantenerse conectado con solo una llamada!

Folleto, 8.5" x 11"



VAYA AL LUGAR QUE DESEE.
¡Mantenerse conectado con solo una llamada!

PARA MÁS INFORMACIÓN



CADA VIAJE CUENTA



Cada viaje cuenta es una campaña del Centro Nacional de Transporte para Ancianos y Discapacitados (NADTC), financiada a través de un acuerdo cooperativo de Easterseals, la National Association of Area Agencies on Aging, y el Departamento de Transporte de los Estados Unidos, la Administración Federal de Tránsito, con la orientación de la Administración para la Vida Comunitaria del Departamento de Salud y Servicios Humanos de los Estados Unidos.

(866) 983-3222 | www.nadtc.org

Cartel, 9" x 13"



Credito de la imagen: Disabled and Here

VAYA AL LUGAR *QUE DESEE.*
¡Mantenerse conectado con solo una llamada!

PARA MÁS INFORMACIÓN



CADA VIAJE CUENTA



Cada viaje cuenta es una campaña del Centro Nacional de Transporte para Ancianos y Discapacitados (NADTC), financiada a través de un acuerdo cooperativo de Easterseals, la National Association of Area Agencies on Aging, y el Departamento de Transporte de los Estados Unidos, la Administración Federal de Tránsito, con la orientación de la Administración para la Vida Comunitaria del Departamento de Salud y Servicios Humanos de los Estados Unidos.

(866) 983-3222 • www.nadtc.org

Frente de la postal, 4" x 6"



PARA MÁS INFORMACIÓN

**VAYA AL LUGAR
QUE DESEE.**

*¡Mantenerse conectado con solo
una llamada!*

Dorso de la postal, 4" x 6"

CADA VIAJE CUENTA

Cada Viaje Cuenta es una campaña del Centro Nacional de Transporte para Ancianos y Discapacitados (NADTC), financiada a través de un acuerdo cooperativo de Easterseals, la National Association of Area Agencies on Aging, y el Departamento de Transporte de los Estados Unidos, la Administración Federal de Tránsito, con la orientación de la Administración para la Vida Comunitaria del Departamento de Salud y Servicios Humanos de los Estados Unidos.

 **(866) 983-3222**
www.nadtc.org

Imagen de las redes sociales



VAYA AL LUGAR QUE DESEE. ¡Mantenerse conectado con solo una llamada!

CADA VIAJE CUENTA

Variaciones



VAYA AL LUGAR QUE DESEE.
¡Mantenerse conectado con solo una llamada!

PARA MÁS INFORMACIÓN

CADA VIAJE CUENTA

 © 2017 National Association of Disability Transportation Coordinators (NADTC). Todos los derechos reservados. Este sitio web y sus contenidos son propiedad de NADTC. No se permite la reproducción o el uso no autorizado de este sitio web o sus contenidos sin el consentimiento escrito de NADTC. Para más información, consulte el sitio web de NADTC.

PHIL 953-3222 | www.nadtc.org



VAYA AL LUGAR QUE DESEE.
¡Mantenerse conectado con solo una llamada!

PARA MÁS INFORMACIÓN

CADA VIAJE CUENTA

 © 2017 National Association of Disability Transportation Coordinators (NADTC). Todos los derechos reservados. Este sitio web y sus contenidos son propiedad de NADTC. No se permite la reproducción o el uso no autorizado de este sitio web o sus contenidos sin el consentimiento escrito de NADTC. Para más información, consulte el sitio web de NADTC.

PHIL 953-3222 | www.nadtc.org

4

Hay lugares para visitar. Podemos ayudarlo a llegar allí.

Folleto, 8.5" x 11"

CADA VIAJE CUENTA

HAY LUGARES
PARA VISITAR.

PODEMOS
AYUDARLO A
LLEGAR ALLÍ.

Llame o envíe un correo electrónico
para más información:



Credito de la Imagen:
Disabled and Here



(866) 983-3222 | www.nadtc.org

Cada viaje cuenta es una campaña del Centro Nacional de Transporte para Ancianos y Discapacitados (NADTC), financiada a través de un acuerdo cooperativo de Easterseals, la National Association of Area Agencies on Aging, y el Departamento de Transporte de los Estados Unidos, la Administración Federal de Tránsito, con la orientación de la Administración para la Vida Comunitaria del Departamento de Salud y Servicios Humanos de los Estados Unidos.

Cartel, 9" x 13"

CADA VIAJE CUENTA

**HAY LUGARES
PARA VISITAR.**

**PODEMOS
AYUDARLO A
LLEGAR ALLÍ.**

Llame o envíe un correo electrónico
para más información:



Credito de la imagen:
Disced and Here



(866) 983-3222 | www.nadtc.org

Cada viaje cuenta es una campaña del Centro Nacional de Transporte para Ancianos y Discapacitados (NADTC), financiada a través de un acuerdo cooperativo de Easterseals, la National Association of Area Agencies on Aging, y el Departamento de Transporte de los Estados Unidos, la Administración Federal de Tránsito, con la orientación de la Administración para la Vida Comunitaria del Departamento de Salud y Servicios Humanos de los Estados Unidos.

Frente de la postal, 4" x 6"

Crédito de la imagen:
Disabled and Here

PARA MÁS INFORMACIÓN

HAY LUGARES PARA VISITAR.
PODEMOS AYUDARLO
A LLEGAR ALLÍ.

Dorso de la postal, 4" x 6"

CADA VIAJE CUENTA

Cada Viaje Cuenta es una campaña del Centro Nacional de Transporte para Ancianos y Discapacitados (NADTC), financiada a través de un acuerdo cooperativo de Easterseals, la National Association of Area Agencies on Aging, y el Departamento de Transporte de los Estados Unidos, la Administración Federal de Tránsito, con la orientación de la Administración para la Vida Comunitaria del Departamento de Salud y Servicios Humanos de los Estados Unidos.

 **(866) 983-3222**
www.nadtc.org

Imagen de las redes sociales

Credito de la Imagen: Disability.org

**HAY LUGARES PARA VISITAR.
PODEMOS AYUDARLO A LLEGAR ALLÍ.**

CADA VIAJE CUENTA

Variaciones

CADA VIAJE CUENTA

**HAY LUGARES PARA VISITAR.
PODEMOS AYUDARLO A LLEGAR ALLÍ.**

Llame a este número electrónico para más información.

nadtc
NATIONAL ASSOCIATION OF
DISABLED TOURISTS & TRAVELERS
800.963.5222 | www.nadtc.org

Este sitio web es un recurso de la Asociación Nacional de Turistas y Viajeros con Discapacidad (NADTC) y está disponible en español. El contenido de este sitio web es propiedad de NADTC y no debe ser reproducido, distribuido o transmitido en ninguna forma sin el consentimiento escrito de NADTC. Este sitio web es un recurso de la Asociación Nacional de Turistas y Viajeros con Discapacidad (NADTC) y está disponible en español.

CADA VIAJE CUENTA

**HAY LUGARES PARA VISITAR.
PODEMOS AYUDARLO A LLEGAR ALLÍ.**

Llame a este número electrónico para más información.

nadtc
NATIONAL ASSOCIATION OF
DISABLED TOURISTS & TRAVELERS
800.963.5222 | www.nadtc.org

Este sitio web es un recurso de la Asociación Nacional de Turistas y Viajeros con Discapacidad (NADTC) y está disponible en español. El contenido de este sitio web es propiedad de NADTC y no debe ser reproducido, distribuido o transmitido en ninguna forma sin el consentimiento escrito de NADTC. Este sitio web es un recurso de la Asociación Nacional de Turistas y Viajeros con Discapacidad (NADTC) y está disponible en español.

CADA VIAJE CUENTA

**HAY LUGARES PARA VISITAR.
PODEMOS AYUDARLO A LLEGAR ALLÍ.**

Llame a este número electrónico para más información.

nadtc
NATIONAL ASSOCIATION OF
DISABLED TOURISTS & TRAVELERS
800.963.5222 | www.nadtc.org

Este sitio web es un recurso de la Asociación Nacional de Turistas y Viajeros con Discapacidad (NADTC) y está disponible en español. El contenido de este sitio web es propiedad de NADTC y no debe ser reproducido, distribuido o transmitido en ninguna forma sin el consentimiento escrito de NADTC. Este sitio web es un recurso de la Asociación Nacional de Turistas y Viajeros con Discapacidad (NADTC) y está disponible en español.

5

Podemos ayudarlo a ir al lugar que necesita ir.

Folleto, 8.5" x 11"



**PODEMOS AYUDARLO
A IR AL LUGAR QUE
NECESITA IR.**

PARA MÁS INFORMACIÓN




CADA VIAJE CUENTA


NATIONAL AGING AND DISCAPACITATED
TRANSPORTATION CENTER

Cada viaje cuenta es una campaña del Centro Nacional de Transporte para Ancianos y Discapacitados (NADTC), financiada a través de un acuerdo cooperativo de Easterseals, la National Association of Area Agencies on Aging, y el Departamento de Transporte de los Estados Unidos, la Administración Federal de Tránsito, con la orientación de la Administración para la Vida Comunitaria del Departamento de Salud y Servicios Humanos de los Estados Unidos.

(866) 983-3222 | www.nadtc.org

Cartel, 9" x 13"



PODEMOS AYUDARLO

A IR AL LUGAR QUE

NECESITA IR.

PARA MÁS INFORMACIÓN



CADA VIAJE CUENTA



Cada viaje cuenta es una campaña del Centro Nacional de Transporte para Ancianos y Discapacitados (NADTC), financiada a través de un acuerdo cooperativo de Easterseals, la National Association of Area Agencies on Aging, y el Departamento de Transporte de los Estados Unidos, la Administración Federal de Tránsito, con la orientación de la Administración para la Vida Comunitaria del Departamento de Salud y Servicios Humanos de los Estados Unidos.

(866) 983-3222 • www.nadtc.org

Frente de la postal, 4" x 6"



PODEMOS AYUDARLO
A IR AL LUGAR QUE
NECESITA IR.

PARA MÁS INFORMACIÓN

Dorso de la postal, 4" x 6"

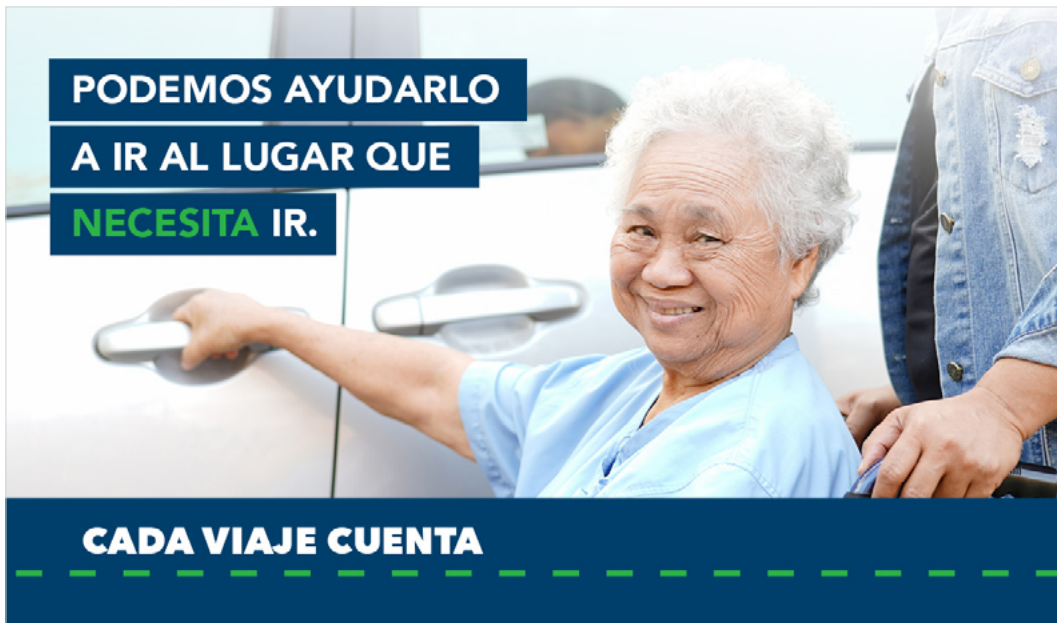


CADA VIAJE CUENTA

Cada Viaje Cuenta es una campaña del Centro Nacional de Transporte para Ancianos y Discapacitados (NADTC), financiada a través de un acuerdo cooperativo de Easterseals, la National Association of Area Agencies on Aging, y el Departamento de Transporte de los Estados Unidos, la Administración Federal de Tránsito, con la orientación de la Administración para la Vida Comunitaria del Departamento de Salud y Servicios Humanos de los Estados Unidos.

 (866) 983-3222
www.nadtc.org

Imagen de las redes sociales



Variaciones



6

Usted sabe a dónde quiere ir. Nosotros lo ayudaremos a llegar allí.

Folleto, 8.5" x 11"



Usted sabe a dónde quiere ir.

Nosotros lo ayudaremos a llegar allí.

CADA VIAJE CUENTA



Cada viaje cuenta es una campaña del Centro Nacional de Transporte para Ancianos y Discapacitados (NADTC), financiada a través de un acuerdo cooperativo de Eszterseals, la National Association of Area Agencies on Aging, y el Departamento de Transporte de los Estados Unidos, la Administración Federal de Tránsito, con la orientación de la Administración para la Vida Comunitaria del Departamento de Salud y Servicios Humanos de los Estados Unidos.

(866) 983-3222 | www.nadtc.org

Cartel, 9" x 13"



Usted sabe a dónde quiere ir.

Nosotros lo ayudaremos a llegar allí.

CADA VIAJE CUENTA



Cada viaje cuenta es una campaña del Centro Nacional de Transporte para Ancianos y Discapacitados (NADTC), financiada a través de un acuerdo cooperativo de Easterseals, la National Association of Area Agencies on Aging, y el Departamento de Transporte de los Estados Unidos, la Administración Federal de Tránsito, con la orientación de la Administración para la Vida Comunitaria del Departamento de Salud y Servicios Humanos de los Estados Unidos.

(866) 983-3222 | www.nadtc.org

Frente de la postal, 4" x 6"



PARA MÁS INFORMACIÓN



Usted sabe a dónde quiere ir.
Nosotros lo ayudaremos a llegar allí.

Dorso de la postal, 4" x 6"

CADA VIAJE CUENTA

Cada Viaje Cuenta es una campaña del Centro Nacional de Transporte para Ancianos y Discapacitados (NADTC), financiada a través de un acuerdo cooperativo de Easterseals, la National Association of Area Agencies on Aging, y el Departamento de Transporte de los Estados Unidos, la Administración Federal de Tránsito, con la orientación de la Administración para la Vida Comunitaria del Departamento de Salud y Servicios Humanos de los Estados Unidos.



(866) 983-3222
www.nadtc.org

Imagen de las redes sociales



Variaciones



Usted sabe a dónde quiere ir.
Nosotros lo ayudaremos a llegar allí.

CADA VIAJE CUENTA



Usted sabe a dónde quiere ir.
Nosotros lo ayudaremos a llegar allí.

CADA VIAJE CUENTA



Usted sabe a dónde quiere ir.
Nosotros lo ayudaremos a llegar allí.

CADA VIAJE CUENTA



Usted sabe a dónde quiere ir.
Nosotros lo ayudaremos a llegar allí.

CADA VIAJE CUENTA



Usted sabe a dónde quiere ir.
Nosotros lo ayudaremos a llegar allí.

CADA VIAJE CUENTA



*Usted sabe a dónde quiere ir.
Nosotros lo ayudaremos a llegar allí.*

CADA VIAJE CUENTA



*Usted sabe a dónde quiere ir.
Nosotros lo ayudaremos a llegar allí.*

CADA VIAJE CUENTA



*Usted sabe a dónde quiere ir.
Nosotros lo ayudaremos a llegar allí.*

CADA VIAJE CUENTA



*Usted sabe a dónde quiere ir.
Nosotros lo ayudaremos a llegar allí.*

CADA VIAJE CUENTA



*Usted sabe a dónde quiere ir.
Nosotros lo ayudaremos a llegar allí.*

CADA VIAJE CUENTA



*Usted sabe a dónde quiere ir.
Nosotros lo ayudaremos a llegar allí.*

CADA VIAJE CUENTA

nadtc El programa de transporte de personas con discapacidad de la Administración Nacional de la Salud y el Seguro Social (HHS) y el Departamento de Transportación de los Estados Unidos (DOT) proporciona servicios de transporte de personas con discapacidad para viajes de larga distancia. El programa NADTC, financiado por el gobierno federal, ayuda a las personas con discapacidades físicas a viajar de forma segura y cómoda. Para obtener más información, visite www.nadtc.org o llame al 1-800-547-7827.

7

Las opciones de transporte local le dan la libertad de llegar al lugar que necesita ir.

Folleto, 8.5" x 11"



**Las opciones de
transporte local le dan
la libertad de llegar al
lugar que necesita ir.**

CADA VIAJE CUENTA



Cada viaje cuenta es una campaña del Centro Nacional de Transporte para Ancianos y Discapacitados (NADTC), financiada a través de un acuerdo cooperativo de Eszterzeals, la National Association of Area Agencies on Aging, y el Departamento de Transporte de los Estados Unidos, la Administración Federal de Tránsito, con la orientación de la Administración para la Vida Comunitaria del Departamento de Salud y Servicios Humanos de los Estados Unidos.

(866) 983-3222 | www.nadtc.org

Cartel, 9" x 13"



***Las opciones de
transporte local le dan
la libertad de llegar al
lugar que necesita ir.***

CADA VIAJE CUENTA

 **Cada viaje cuenta** es una campaña del Centro Nacional de Transporte para Ancianos y Discapacitados (NADTC), financiada a través de un acuerdo cooperativo de Easterseals, la National Association of Area Agencies on Aging, y el Departamento de Transporte de los Estados Unidos, la Administración Federal de Tránsito, con la orientación de la Administración para la Vida Comunitaria del Departamento de Salud y Servicios Humanos de los Estados Unidos.

(866) 983-3222 | www.nadtc.org

Frente de la postal, 4" x 6"



Dorso de la postal, 4" x 6"

CADA VIAJE CUENTA

Cada Viaje Cuenta es una campaña del Centro Nacional de Transporte para Ancianos y Discapacitados (NADTC), financiada a través de un acuerdo cooperativo de Easterseals, la National Association of Area Agencies on Aging, y el Departamento de Transporte de los Estados Unidos, la Administración Federal de Tránsito, con la orientación de la Administración para la Vida Comunitaria del Departamento de Salud y Servicios Humanos de los Estados Unidos.


 **(866) 983-3222**
www.nadtc.org

Imagen de las redes sociales



Variaciones






Las opciones de transporte local le dan la libertad de llegar al lugar que necesita ir.

CADA VIAJE CUENTA

nadtc
National Association of Disability Transportation Contractors
 800-955-2222 | www.nadtc.org



Las opciones de transporte local le dan la libertad de llegar al lugar que necesita ir.

CADA VIAJE CUENTA

nadtc
National Association of Disability Transportation Contractors
 800-955-2222 | www.nadtc.org



Las opciones de transporte local le dan la libertad de llegar al lugar que necesita ir.

CADA VIAJE CUENTA

nadtc
National Association of Disability Transportation Contractors
 800-955-2222 | www.nadtc.org



Siéntese y disfrute. Nosotros lo llevaremos.

Folleto, 8.5" x 11"

**SIÉNTESE Y
DISFRUTE.**

Nosotros lo llevaremos.

Credito de la imagen: Indianapolis, IN - Public Transportation Corporation

CADA VIAJE CUENTA

 **nadt**
NATIONAL AGING AND DISABILITY
TRANSPORTATION CENTER

Cada viaje cuenta es una campaña del Centro Nacional de Transporte para Ancianos y Discapacitados (NADTC), financiada a través de un acuerdo cooperativo de Easterseals, la National Association of Area Agencies on Aging, y el Departamento de Transporte de los Estados Unidos, la Administración Federal de Tránsito, con la orientación de la Administración para la Vida Comunitaria del Departamento de Salud y Servicios Humanos de los Estados Unidos.

(866) 983-3222 | www.nadt.org

Cartel, 9" x 13"



**SIÉNTESE Y
DISFRUTE.**

Nosotros lo llevaremos.

CADA VIAJE CUENTA

nadtc
NATIONAL AGING AND DISABILITY
TRANSPORTATION CENTER

Cada viaje cuenta es una campaña del Centro Nacional de Transporte para Ancianos y Discapacitados (NADTC), financiada a través de un acuerdo cooperativo de Easterseals, la National Association of Area Agencies on Aging, y el Departamento de Transporte de los Estados Unidos, la Administración Federal de Tránsito, con la orientación de la Administración para la Vida Comunitaria del Departamento de Salud y Servicios Humanos de los Estados Unidos.

(866) 983-3222 | www.nadtc.org

Frente de la postal, 4" x 6"



**SIÉNTESE Y
DISFRUTE.**

Nosotros lo llevaremos.

PARA MÁS INFORMACIÓN



Dorso de la postal, 4" x 6"

CADA VIAJE CUENTA

Cada Viaje Cuenta es una campaña del Centro Nacional de Transporte para Ancianos y Discapacitados (NADTC), financiada a través de un acuerdo cooperativo de Easterseals, la National Association of Area Agencies on Aging, y el Departamento de Transporte de los Estados Unidos, la Administración Federal de Tránsito, con la orientación de la Administración para la Vida Comunitaria del Departamento de Salud y Servicios Humanos de los Estados Unidos.

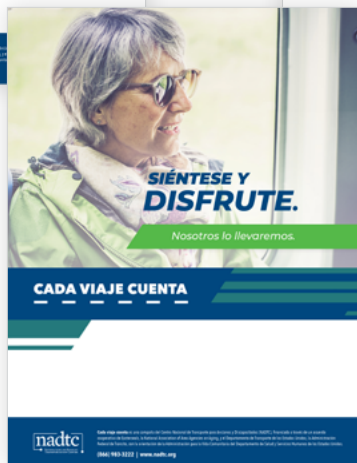


(866) 983-3222
www.nadtc.org

Imagen de las redes sociales



Variaciones



MUESTRA PARA REDES SOCIALES

Tweets	Following	Followers	Likes
367	415	251	22

JCA
@AccessJCA

Jewish Council for the Aging of Greater Washington (JCA) is a trusted expert on #aging and #intergenerational connections. We serve all faiths and ethnicities.

Rockville, MD

accessjca.org

Joined December 2012

62 Photos and videos

Tweets Tweets & replies Media

JCA @AccessJCA · 12 Dec 2017

Local Transportation options give you the freedom to get where you need to be. Check out your local resrouces here accessjca.org #EveryRideCounts

MUESTRA PARA REDES SOCIALES

TWITTER

- Las opciones de transporte local le dan la libertad de llegar al lugar que necesita estar. Consulte sus recursos locales aquí [ENLACE] #EveryRideCounts
- Hay lugares para visitar. Podemos ayudarlo a llegar allí. Conozca todo sobre sus opciones de transporte en [ENLACE] #EveryRideCounts
- Cuando no tiene que preocuparse por el viaje, lo puede disfrutar. Obtenga más información sobre sus opciones de transporte en [ENLACE] #EveryRideCounts
- ¿SABÍA QUE los recursos para ayudarlo a ir desde A hasta B están al alcance de su mano? Consulte las opciones locales en [ENLACE] #EveryRideCounts
- Usted sabe a dónde quiere ir. Nosotros lo ayudaremos a llegar allí. Conozca sobre las opciones de transporte disponible para los residentes de [CIUDAD/PUEBLO]: [ENLACE]

FACCEBOOK

- ¿Utilizó el transporte últimamente? Ir desde A hasta B es más fácil de lo que cree. Encuentre aquí sus opciones de transporte de [CIUDAD/PUEBLO]: [ENLACE] #EveryRideCounts
- ¿Sabe cómo crear su plan personal de transporte? Usted sabe a dónde quiere ir y nosotros lo ayudaremos a llegar. Eche un vistazo a nuestros cinco sencillos pasos para desarrollar un plan de transporte que sea adecuado para usted: [ENLACE] #EveryRideCounts
- ¿Tiene que ir a algún sitio? Es más fácil de lo que piensa. Consulte estos recursos para conocer cuáles son las opciones de transporte seguras y confiables en [CIUDAD/TOWN]: [ENLACE] #EveryRideCounts
- Contamos con los recursos para mantener a nuestros adultos mayores en movimiento. Comuníquese con un gerente local de movilidad para conocer sus opciones y los sistemas de apoyo. Aquí podrá ver todos los recursos locales con los que cuenta: [ENLACE] #EveryRideCounts
- Contamos con los recursos para mantener a las personas con discapacidad en movimiento. Comuníquese con un gerente local de movilidad para conocer sus opciones y los sistemas de apoyo. Aquí podrá ver todos los recursos locales con los que cuenta: [ENLACE] #EveryRideCounts
- ¡Confíe en nosotros para su independencia de transporte! Las opciones de transporte local le dan la libertad de llegar al lugar que necesita ir. Obtenga más información sobre sus opciones aquí: [ENLACE] #EveryRideCounts

INFOGRAFÍA

5

pasos para crear su plan de transporte personal

Una guía para los adultos mayores y las personas con discapacidades

1 Identifique sus necesidades de transporte

Incluya viajes esenciales como citas médicas y compras al mercado y los lugares a los que desee ir, como la peluquería o la barbería, servicios religiosos o visitas a sus amigos.

2 Comuníquese con un gerente de movilidad

Comuníquese con un experto en información de transporte local o un gerente de movilidad a través del sistema de transporte público, Area Agency on Aging, Center for Independent Living, Aging and Disability Resource Center o marque 2-1-1.

3 Obtenga información sobre las opciones de transporte en su comunidad

Aparte de los familiares y amigos, las opciones de transporte pueden incluir el transporte público, el transporte especializado o el transporte adaptado, el transporte ofrecido por voluntarios, el transporte con asistencia, los taxis pagos y privados para el transporte o los viajes compartidos (p. ej., Uber, Lyft).

4 Comprenda las opciones de transporte local

- ¿En qué área geográfica se prestan servicios?
- ¿Qué tipos de viajes se ofrecen? (p. ej., todos los tipos, solo viajes por motivos médicos)
- ¿Hay requerimientos de elegibilidad o de programación anticipada?
- ¿Cuánto cuesta un viaje solo de ida?
- ¿Se dispone de asistencia financiera?
- ¿Los vehículos están equipados con rampas o elevadores?
- ¿Se dispone de asistencia personal?

5 ¡Cree su plan personal de transporte y prepárese para viajar!

- Decida adónde necesita y desea ir.
- ¿Cómo llega hasta allí?
- ¿Cuáles son las formas alternativas para llegar allí?



CADA VIAJE CUENTA

Cada viaje cuenta es una campaña del Centro Nacional de Transporte para Ancianos y Discapacitados (NADTC), financiada a través de un acuerdo cooperativo de Easterseals, la National Association of Area Agencies on Aging y el Departamento de Transporte de los Estados Unidos, la Administración Federal de Tránsito, con la orientación de la Administración para la Vida Comunitaria del Departamento de Salud y Servicios Humanos de los EE. UU.



(866) 983-3222 | www.nadtc.org

5

pasos para crear su plan de transporte personal

Una guía para los adultos mayores y las personas con discapacidades

Créditos para la primera foto: Whittlestop CarePool San Rafael, CA

1 Identifique sus necesidades de transporte

Incluya viajes esenciales como citas médicas y compras al mercado y los lugares a los que desee ir, como la peluquería o la barbería, servicios religiosos o visitas a sus amigos.



2 Comuníquese con un gerente de movilidad

Comuníquese con un experto en información de transporte local o un gerente de movilidad a través del sistema de transporte público, Area Agency on Aging, Center for Independent Living, Aging and Disability Resource Center o marque 2-1-1.

3 Obtenga información sobre las opciones de transporte en su comunidad

Aparte de los familiares y amigos, las opciones de transporte pueden incluir el transporte público, el transporte especializado o el transporte adaptado, el transporte ofrecido por voluntarios, el transporte con asistencia, los taxis pagos y privados para el transporte o los viajes compartidos (p. ej., Uber, Lyft).



4 Comprenda las opciones de transporte local

- ¿En qué área geográfica se prestan servicios?
- ¿Qué tipos de viajes se ofrecen? (p. ej., todos los tipos, solo viajes por motivos médicos)
- ¿Hay requerimientos de elegibilidad o de programación anticipada?
- ¿Cuánto cuesta un viaje solo de ida?
- ¿Se dispone de asistencia financiera?
- ¿Los vehículos están equipados con rampas o elevadores?
- ¿Se dispone de asistencia personal?

5 ¡Cree su plan personal de transporte y prepárese para viajar!

- Decida adónde necesita y desea ir.
- ¿Cómo llega hasta allí?
- ¿Cuáles son las formas alternativas para llegar allí?



CADA VIAJE CUENTA

Cada viaje cuenta es una campaña del Centro Nacional de Transporte para Ancianos y Discapacitados (NADTC), financiada a través de un acuerdo cooperativo de Easterseals, la National Association of Area Agencies on Aging y el Departamento de Transporte de los Estados Unidos, la Administración Federal de Tránsito, con la orientación de la Administración para la Vida Comunitaria del Departamento de Salud y Servicios Humanos de los EE. UU.



(866) 983-3222 | www.nadtc.org